

Inspiron 15

3000 Series

Quick Start Guide

快速入门指南

快速入門指南

クイックスタートガイド

빠른 시작 안내서



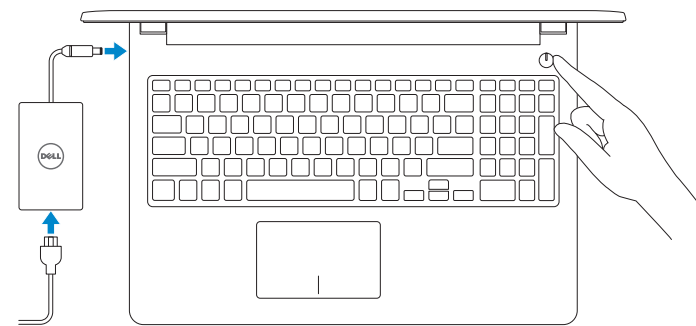
1 Connect the power adapter and press the power button

连接电源适配器并按下电源按钮

連接電源轉接器然後按下電源按鈕

電源アダプタを接続し、電源ボタンを押す

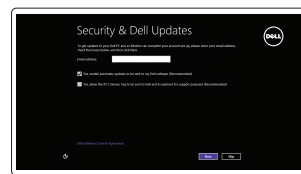
전원 어댑터를 연결하고 전원 버튼을 누릅니다



2 Finish Windows setup

完成 Windows 设置 | 完成 Windows 設定

Windows セットアップを終了する | Windows 설정을 마칩니다



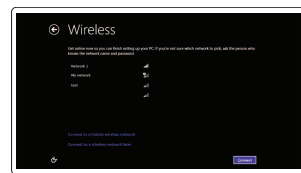
Enable security and updates

启用安全与更新

啓用安全性與更新

セキュリティとアップデートを有効にする

보안 및 업데이트 활성화



Connect to your network

连接网络

連接網路

네트워크에 접속하는

네트워크에 연결

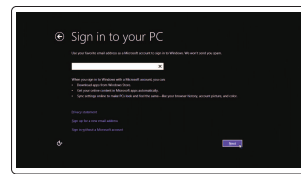
NOTE: If you are connecting to a secured wireless network, enter the password for the wireless network access when prompted.

注: 如果要连接到加密的无线网络, 请在提示时输入密码以接入无线网络。

註: 如果您要連線至安全的無線網路, 請在提示下輸入存取無線網路的密碼。

メモ: セキュアなワイヤレスネットワークに接続している場合は、プロンプトが表示されたらワイヤレスネットワークにアクセスするパスワードを入力します。

주: 보안된 무선 네트워크에 연결하는 경우 프롬프트 메시지가 표시되면 무선 네트워크 액세스 암호를 입력하십시오.



Sign in to your Microsoft account or create a local account

登录您的 Microsoft 帐户或创建本地帐户

登入您的 Microsoft 帳號或建立本地帳號

Microsoft アカウントにサインインする、またはローカルアカウントを作成する

Microsoft 계정에 로그인 또는 로컬 계정 생성

Locate your Dell apps

找到您的 Dell 应用程序 | 找到您的 Dell 應用程式

데어의 애플리케이션의 위치를 확인 | Dell 앱 찾기



Register your computer

注册计算机 | 註冊您的電腦

컴퓨터의 등록 | 컴퓨터 등록



Dell Backup and Recovery

Dell Backup and Recovery | Dell Backup and Recovery

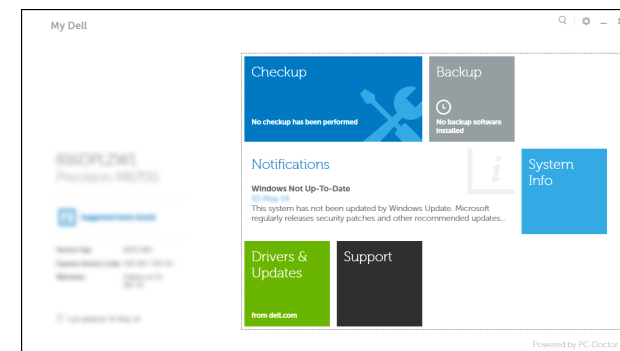
Dell 백업 및 복구



My Dell

我的 Dell | 我的 Dell

마이델 | 마이 델



Learn how to use Windows

了解如何使用 Windows | 瞭解如何使用 Windows

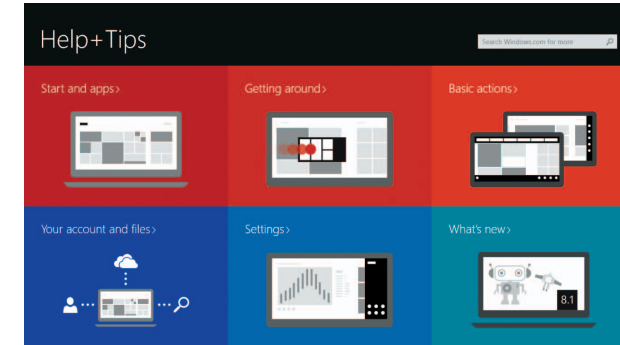
Windows の使い方について | Windows 사용법



Help and Tips

帮助与提示 | 說明與秘訣

ヘルプとヒント | 도움말 및 팁



Product support and manuals

产品支持与手册

產品支援與手冊

製品サポートとマニュアル

제품 지원 및 설명서

dell.com/support

dell.com/support/manuals

dell.com/windows8

Contact Dell

与 Dell 联络 | 與 Dell 公司聯絡

데어へのお問い合わせ | 데어사에 문의하기

dell.com/contactdell

Regulatory and safety

管制和安全 | 管制與安全

規制と安全性 | 규정 및 안전

dell.com/regulatory_compliance

Regulatory model

管制型号 | 安規型號

認可モデル | 규정 모델

P47F

Regulatory type

管制类型 | 安規類型

規制タイプ | 규정 유형

P47F001

P47F002

Computer model

计算机型号 | 電腦型號

컴퓨터 모델 | 컴퓨터 모델

Inspiron 15-3551

Inspiron 15-3551 系列

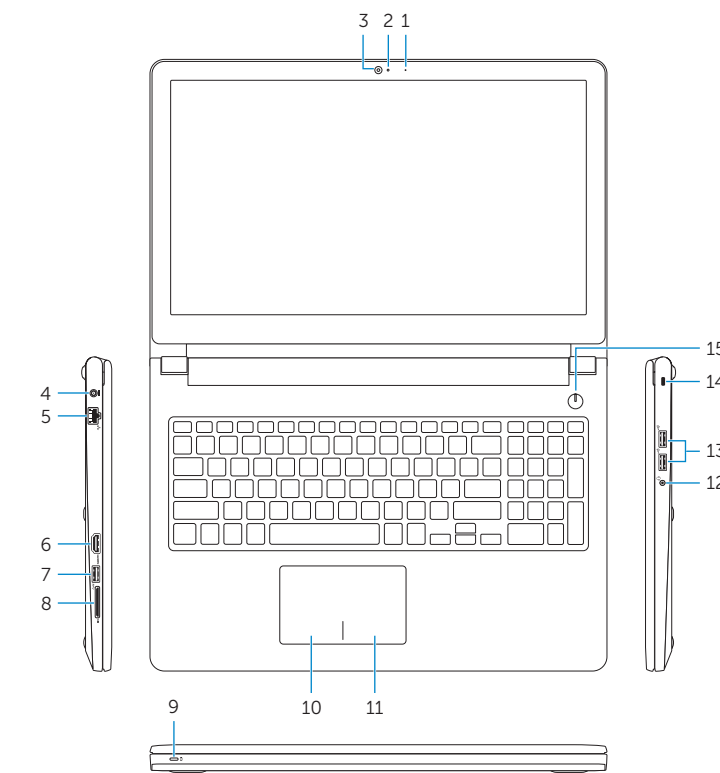
Inspiron 15-3558 系列

Inspiron 15-3558 系列

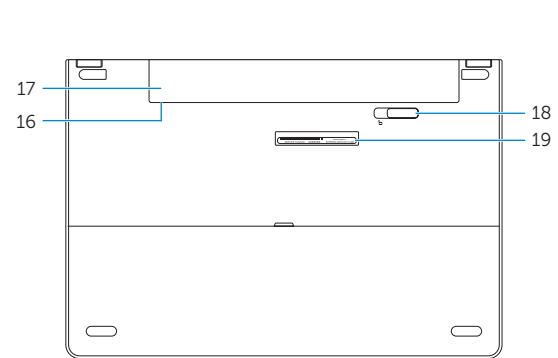


Features

功能部件 | 功能 | 機能 | 기능



- | | |
|---|---------------------------------------|
| 1. Microphone | 11. Right-click area |
| 2. Camera-status light | 12. Headset port |
| 3. Camera | 13. USB 2.0 ports (2) |
| 4. Power-adapter port | 14. Security-cable slot |
| 5. Network port (Inspiron 3558 only) | 15. Power button |
| 6. HDMI port | 16. Regulatory label (in battery bay) |
| 7. USB 3.0 port | 17. Battery |
| 8. Media-card reader | 18. Battery-release latch |
| 9. Power and battery-status light/
hard-drive activity light | 19. Service Tag label |
| 10. Left-click area | |



- | | |
|------------------------------|----------------------|
| 1. 麦克风 | 11. 右键点击区域 |
| 2. 摄像头状态指示灯 | 12. 耳机端口 |
| 3. 摄像头 | 13. USB 2.0 端口 (2 个) |
| 4. 电源适配器端口 | 14. 安全缆线孔 |
| 5. 网络端口 (仅 Inspiron 3558) | 15. 电源按钮 |
| 6. HDMI 端口 | 16. 管制标签 (电池槽内) |
| 7. USB 3.0 端口 | 17. 电池 |
| 8. 介质卡读取器 | 18. 电池释放门锁 |
| 9. 电源和电池状态指示灯/硬盘驱动器
活动指示灯 | 19. 服务标签 |
| 10. 左键点击区域 | |

- | | |
|-----------------------------|---------------------|
| 1. 麥克風 | 11. 右鍵區 |
| 2. 攝影機狀態指示燈 | 12. 耳麥連接埠 |
| 3. 攝影機 | 13. USB 2.0 連接埠 (2) |
| 4. 電源變壓器連接埠 | 14. 安全纜線插槽 |
| 5. 網路連接埠 (僅限 Inspiron 3558) | 15. 電源按鈕 |
| 6. HDMI 連接埠 | 16. 法規標籤 (在電池凹槽) |
| 7. USB 3.0 連接埠 | 17. 電池 |
| 8. 媒體讀卡器 | 18. 電池釋放門鎖 |
| 9. 電源和電池狀態指示燈/硬碟機活動
指示燈 | 19. 服務標籤 |
| 10. 左鍵區 | |

- | | |
|---|---------------------|
| 1. 마이크 | 10. 左クリックエリア |
| 2. 카메라 상태 표시등 | 11. 右クリックエリア |
| 3. 카메라 | 12. 헤드셋 포트 |
| 4. 전원 어댑터 포트 | 13. USB 2.0 포트 (2) |
| 5. 네트워크 포트
(Inspiron 3558のみ) | 14.セキュリティークーブルスロット |
| 6. HDMI 포트 | 15. 電源ボタン |
| 7. USB 3.0 포트 | 16. 認可ラベル (バッテリーベイ) |
| 8. 미디어카드リーダー | 17. 배터리 |
| 9. 전원과 배터리 상태 표시등/
하드 드라이브 アク티비티 라이트 | 18. 배터리 분리 래치 |
| | 19. 서비스 태그 라벨 |

- | | |
|-------------------------------------|--------------------|
| 1. 마이크 | 11. 오른쪽 클릭 영역 |
| 2. 카메라 상태 표시등 | 12. 헤드셋 포트 |
| 3. 카메라 | 13. USB 2.0 포트(2개) |
| 4. 전원 어댑터 포트 | 14. 보안 케이블 슬롯 |
| 5. 네트워크 포트 (Inspiron 3558에 만
해당) | 15. 전원 버튼 |
| 6. HDMI 포트 | 16. 규정 라벨(배터리 베이) |
| 7. USB 3.0 포트 | 17. 배터리 |
| 8. 미디어 카드 판독기 | 18. 배터리 분리 래치 |
| 9. 전원, 배터리, 하드 드라이브 상태 등 | 19. 서비스 태그 라벨 |
| 10. 왼쪽 클릭 영역 | |

Shortcut keys

快捷键 | 捷徑鍵 | ショートカットキー | 바로 가기 키

- | | |
|------------|--|
| F1 | Mute audio
静音音频 靜音
オーディオをミュート 오디오 음소거 |
| F2 | Decrease volume
降低音量 降低音量
音량을 낮추는 볼륨 감소 |
| F3 | Increase volume
提高音量 提高音量
音량을 높이는 볼륨 증가 |
| F4 | Play previous track/chapter
播放上一音轨/单元 播放上一首曲目/上一個章節
前のトラック/チャプターを再生する 이전 트랙/챕터 재생 |
| F5 | Play/Pause
播放/暂停 播放/暫停
재생/一時停止 재생/일시 중지 |
| F6 | Play next track/chapter
播放下一音轨/单元 播放下一首曲目/下一個章節
次のトラック/チャプターを再生する 다음 트랙/챕터 재생 |
| F8 | Switch to external display
切换到外部显示器 切換至外部顯示器
외부 디스플레이에切り替える 외부 디스플레이로 전환 |
| F9 | Open Search charm
打开“Search”(搜索)超级按钮 開啓搜尋快速鍵
검색창 열기 검색 창 열기 |
| F11 | Decrease brightness
降低亮度 降低亮度
輝度を 낮추는 밝기 감소 |
| F12 | Increase brightness
提高亮度 增加亮度
輝度を 높이는 밝기 증가 |

- | | |
|---------------------------|---|
| Fn + Esc | Toggle Fn-key lock
切换 Fn 键锁 切換 Fn 鍵鎖定
Fn 키 로크를切り替える Fn 키 잠금 전환 |
| Fn + PrtScr | Turn off/on wireless
打开/关闭无线功能 啓動/關閉無線功能
와이레스를온/오프にする 무선 끄기/켜기 |
| Fn + Insert | Sleep
睡眠 睡眠
슬립 절전 |
| Fn + H | Toggle between battery-status light/hard-drive
activity light
在电池状态指示灯/硬盘驱动器活动指示灯之间切换
在電池狀態指示燈/硬碟活動指示燈之間切換
배터리 상태 표시등/하드 드라이브 상태 등 토글 |

NOTE: For more information, see [Specifications](https://www.dell.com/support) at [dell.com/support](https://www.dell.com/support).
注: 有关详细信息, 请参见 [dell.com/support](https://www.dell.com/support) 上的规范。
註: 如需更多資訊, 請參閱 [dell.com/support](https://www.dell.com/support) 中的規格。
メモ: 詳細は、[dell.com/support](https://www.dell.com/support) の仕様を参照してください。
주: 자세한 정보는 [dell.com/support](https://www.dell.com/support)의 사양을 참조하십시오.